

Bassin d’Arcachon et banc  
d’Arguin  
(ZSC - FR7200679)

Habitats d’intérêt  
communautaire

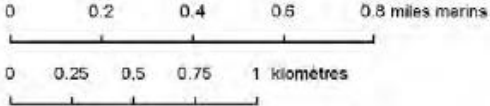
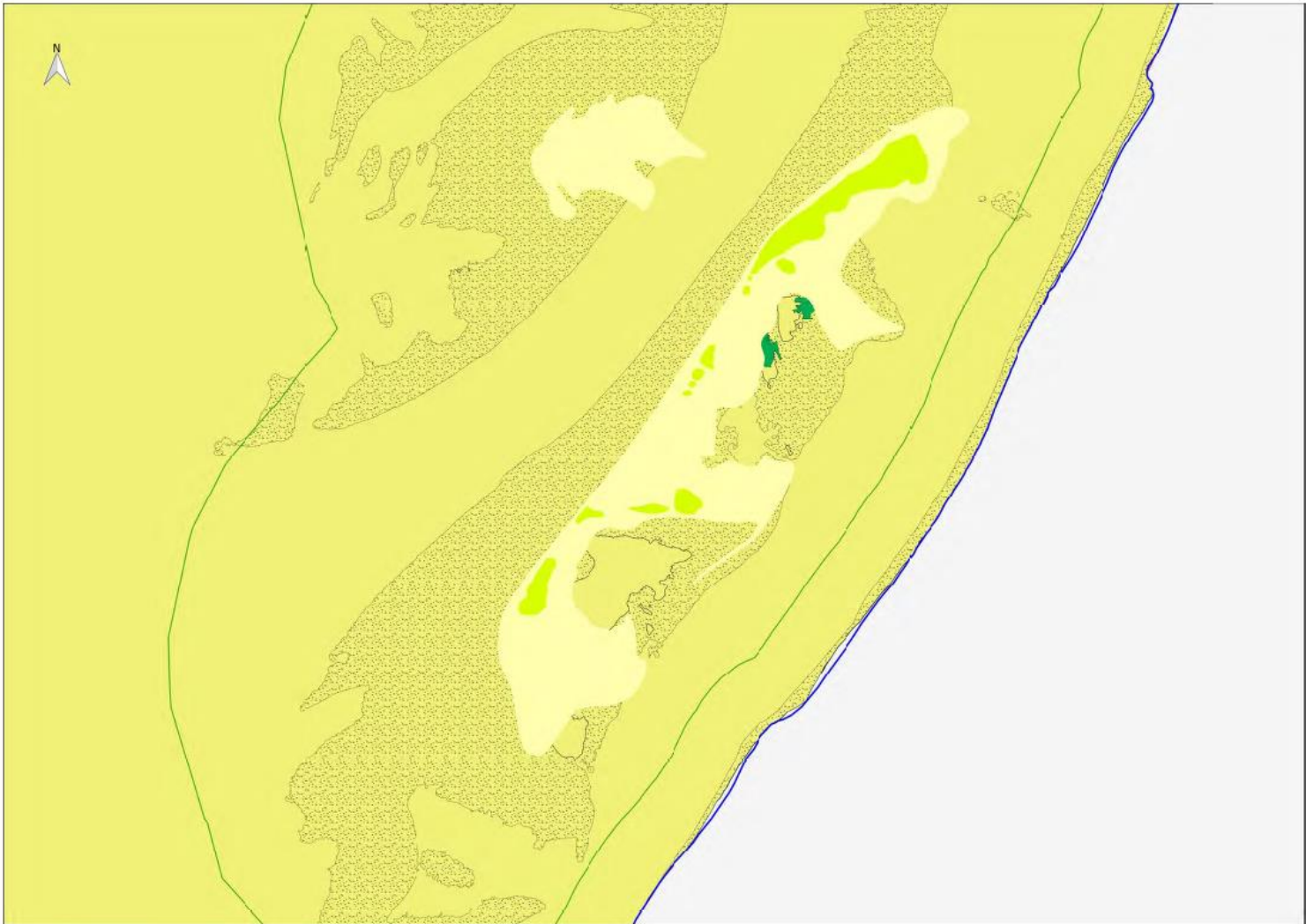
Localisation des habitats d’intérêt communautaire

Habitats marins du Bassin d’Arcachon (en Natura 2000 issus CH2004 - CARTHAM)

- 1110-1 : Sables fins propres et légèrement envasés, herbiers à Zostera marina
- 1140-3 : Estrans de sable fin

Potentiels habitats d’interface et terrestres (en Natura 2000 issus de la précartographie du CBNSA)

- Banc de sable à végétation annuelle halophile (2110)
- Pelouse des sables littoraux (1310, 1330, 1420, 2110, 2120, 2130, 2150, 3270)



Sources des données

- Habitats  
EuSeaMap 2016 EMODnet Seabed Habitats  
Programme CARTHAM (AAMP / CREOCEAN, 2012)  
Précartographie AFB / CBNSA 2017
- PNM, Natura 2000 : AFB, 2017
- Réserves naturelles : RNN, 2017
- Fond de carte : BD TOPO (IGN), 2016  
sauf Banc d’Arguin (d’après Pléiades 2015)

Système de coordonnées :  
RGF 1993 Lambert 93

EDITEE LE :  
27/04/2017



## Localisation des habitats d'intérêt communautaire

### Habitats marins du Bassin d'Arcachon (en Natura 2000 issus CH2004 - CARTHAM)

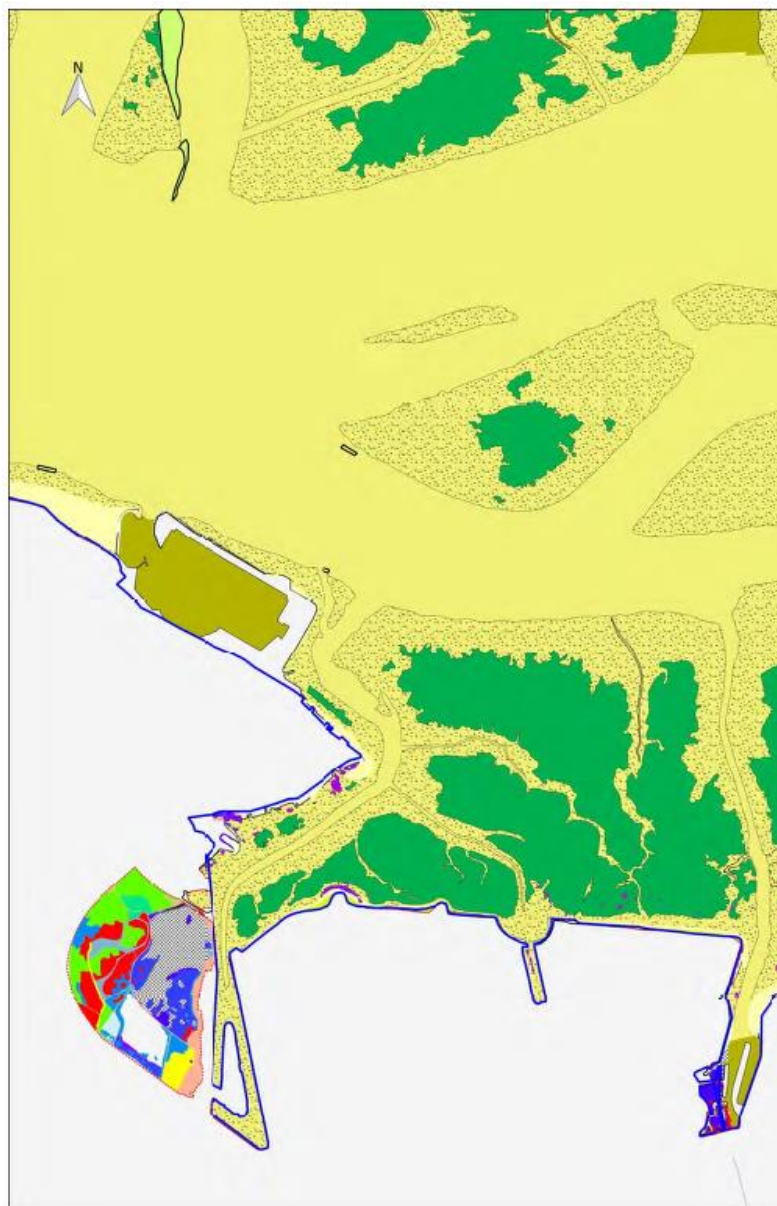
- 1110-1 : Sables fins propres et légèrement envasés, herbiers à *Zostera marina*
- 1140-3 : Estrans de sable fin
- 1160-1 : Vasières infralittorales
- Pas de correspondance

### Potentiels habitats d'interface et terrestres (en Natura 2000 issus de la précartographie du CBNSA)

- Herbier de zostères (1110, 1140, \*1150)
- Lagune d'eau douce (3110, 3130, 3140, 3150, 3260, 6410)
- Lagune d'eau salée à saumâtre (1110, 1140, \*1150, 1310, 1330, 3140)
- Banc de sable à végétation annuelle halophile (2110)
- Pelouse des sables littoraux (1310, 1330, 1420, 2110, 2120, 2130, 2150, 3270)
- Pelouse des sables intérieurs (1310, 2330, 3120, 3130, \*6230)
- Haute slikke (1310, 1320)
- Bas schorre (1310, 1320, 1330)
- Moyen schorre (1310, 1330)
- Haut schorre (1310, 1330, 1420, 3170)
- Prairie subhalophile ou non, hygrophile à mésophile (1410, 6410, 6430, 6510)
- Roselière subhalophile à dulçaquicole (6430, 7210)
- Ourllet halophile à Chiendent du littoral
- Fourré crassuléscent des schorres (1330)
- Fourré halophile à Tamaris de France
- Fourré halophile à subhalophile à Seneçon en arbre, prunelliers et ronces
- Boisement hygrophile à méso-hygrophile (2180, 3150, 3270, \*4020, 4030, 6430, 6190, \*91E0, 91F0)
- Boisement mésophile à méso-xérophile de chênes caducifoliés et de pins maritimes (2180, 4030, \*6230)
- Boisement de chênes sempervirents et de pins maritimes (2150, 2180, 4030)
- Bas schorre x Haute slikke
- Moyen schorre x Bas schorre
- Haut schorre x Moyen schorre
- Fourré halophile à subhalophile à Seneçon en arbre, prunelliers et ronces x Fourré halophile à Tamaris de France
- Fourré halophile à subhalophile à Seneçon en arbre, prunelliers et ronces x Moyen schorre
- Fourré halophile à subhalophile à Seneçon en arbre, prunelliers et ronces x Roselière subhalophile à dulçaquicole
- Roselière subhalophile à dulçaquicole x Haut schorre

### Potentiels infrastructures et autres entités (en Natura 2000 issus de la précartographie du CBNSA)

- Lac de tonne
- Infrastructure diverse



0 0.2 0.4 0.6 0.8 miles marins

0 0.25 0.5 0.75 1 kilomètres



#### Sources des données

- Habitats
- EuSeaMap 2016 EMOdnet Seabed Habitats
- Programme CARTHAM (AAMP / CREOCEAN, 2012)
- Précartographie AFB / CBNSA 2017
- PNM, N2000 : AFB, 2017
- Réserves naturelles : RNN, 2017
- Fond de carte : BD TOPO (IGN), 2016
- sauf Banc d'Arguin (d'après Pléiades 2015)

Système de coordonnées :  
RGF 1993 Lambert 93

EDITEE LE :  
27/04/2017



atl\_pmba\_atlas\_20170425\_hab\_int\_com\_zoom5\_84ps



## Localisation des habitats d'intérêt communautaire

Habitats marins du Bassin d'Arcachon (en Natura 2000 issus CH2004 - CARTHAM)

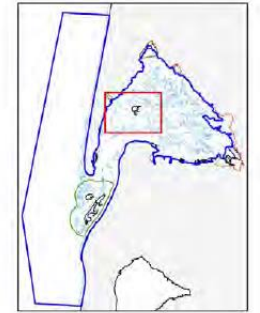
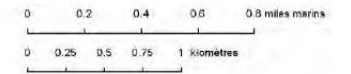
- 1110-1 : Sables fins propres et légèrement envasés, herbiers à *Zostera marina*
- 1140-3 : Estrans de sable fin
- 1160-1 : Vasières infralittorales
- 1160-2 : Sables hétérogènes envasés infralittoraux
- Pas de correspondance

Potentiels habitats d'interface et terrestres (en Natura 2000 issus de la précartographie du CBNSA)

- Herbier de zostères (1110, 1140, \*1150)
- Lagune d'eau salée à saumâtre (1110, 1140, \*1150, 1310, 1330, 3140)
- Banc de sable à végétation annuelle halophile (2110)
- Pelouse des sables littoraux (1310, 1330, 1420, 2110, 2120, 2130, 2150, 3270)
- Pelouse des sables intérieurs (1310, 2330, 3120, 3130, \*6230)
- Haute slikke (1310, 1320)
- Bas schorre (1310, 1320, 1330)
- Moyen schorre (1310, 1330)
- Haut schorre (1310, 1330, 1420, 3170)
- Roselière subhalophile à *dulacoides* (6430, 7210)
- Fourré crassulacées des schorres (1330)
- Fourré halophile à Tamaris de France
- Fourré halophile à subhalophile à Seneçon en arbre, prunelliers et ronces
- Boisement de chênes sempervirents et de pins maritimes (2150, 2180, 4030)
- Bas schorre x Haute slikke
- Moyen schorre x Bas schorre
- Haut schorre x Moyen schorre
- Fourré halophile à subhalophile à Seneçon en arbre, prunelliers et ronces x Fourré halophile à Tamaris de France
- Fourré halophile à subhalophile à Seneçon en arbre, prunelliers et ronces x Haut schorre
- Fourré halophile à subhalophile à Seneçon en arbre, prunelliers et ronces x Pelouse des sables intérieurs
- Fourré halophile à subhalophile à Seneçon en arbre, prunelliers et ronces x Pelouse des sables littoraux
- Fourré halophile à subhalophile à Seneçon en arbre, prunelliers et ronces x Infrastructure diverse
- Fourré halophile à Tamaris de France x Boisement de chênes sempervirents et de pins maritimes

Potentiels infrastructures et autres entités (en Natura 2000 issus de la précartographie du CBNSA)

- Lac de tonne
- Infrastructure diverse



Sources des données :

- Habitats
- EuSeaMap 2016 EMODnet Seabed Habitats
- Programme CARTHAM (AAMP / GREGOIREAN, 2012)
- Précartographie AFB / CBNSA 2017
- PNM, N2000, AFB, 2017
- Réserves naturelles : RNN, 2017
- Fond de carte : BD TOPO (IGN), 2018
- sauf Banc d'Arguin (d'après Préfaires 2015)

Système de coordonnées :

RGF 1993 Lambert 93

EDITEE LE :

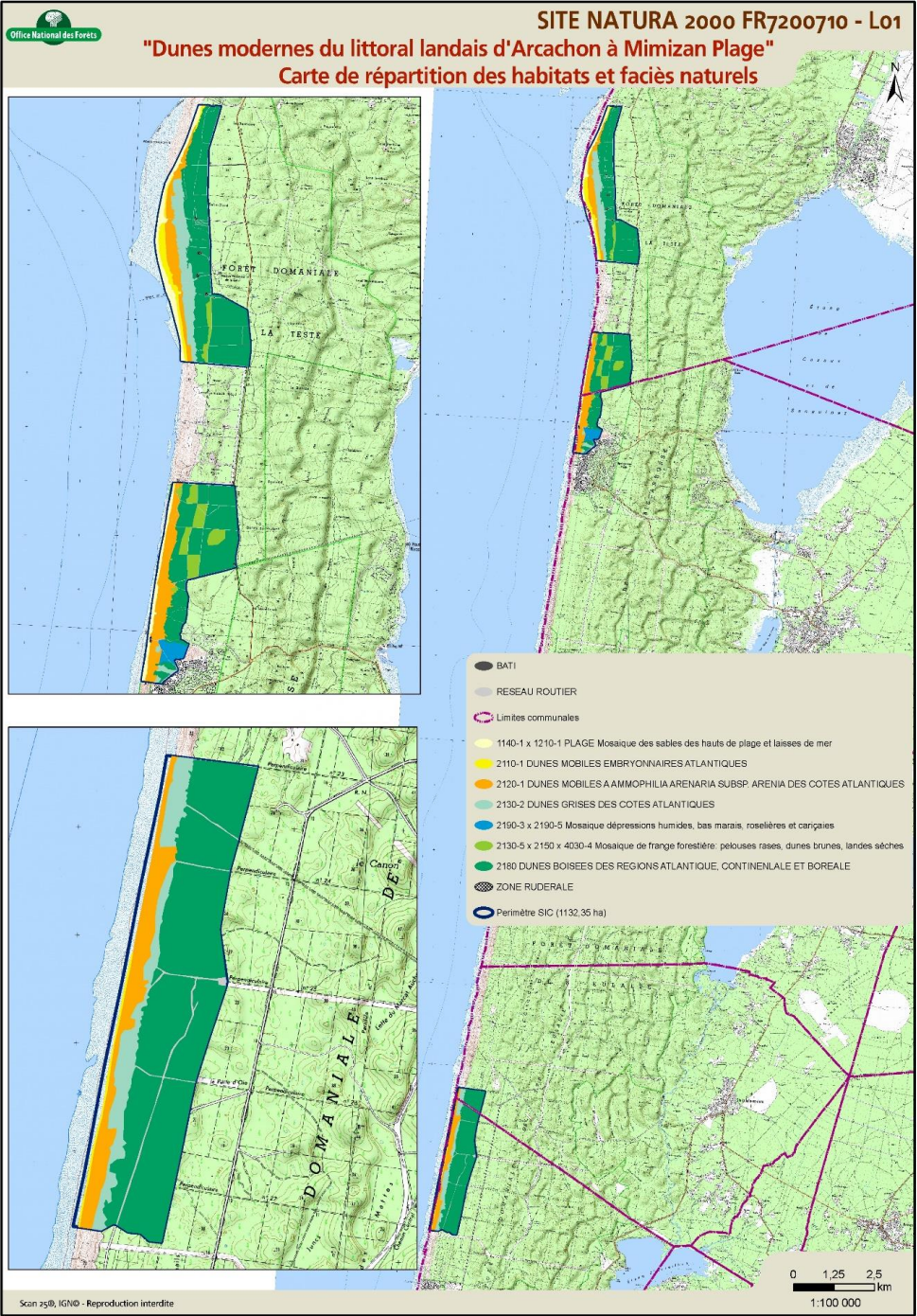
27/04/2017



est\_pmba\_20170426\_hab\_inf\_con\_zoom\_1\_mpa



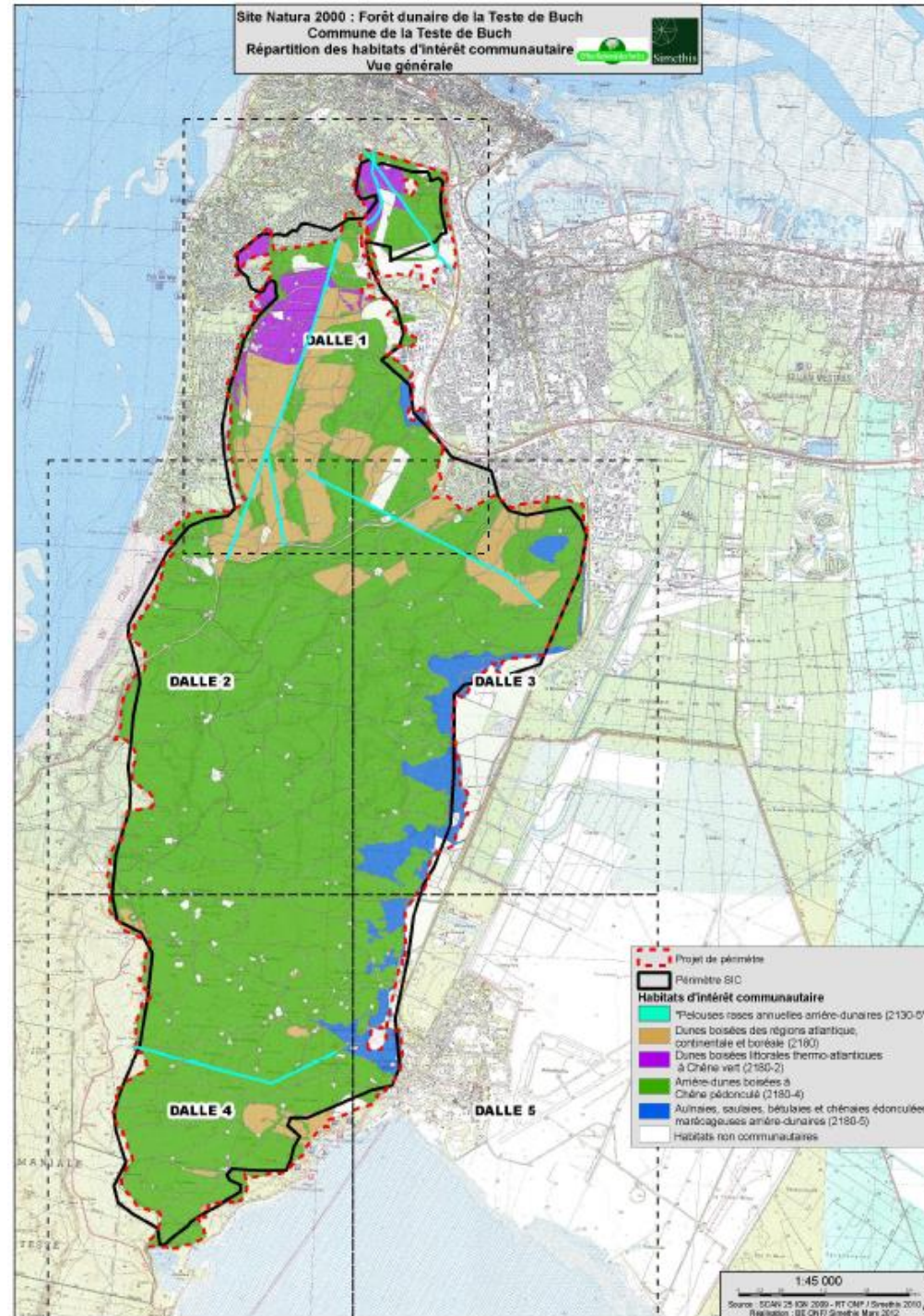
# Dunes modernes du littoral landais d’Arcachon à Mimizan plage (ZSC - FR7200710)





# Forêts dunaires de La Teste-de-Buch (FR7200702)

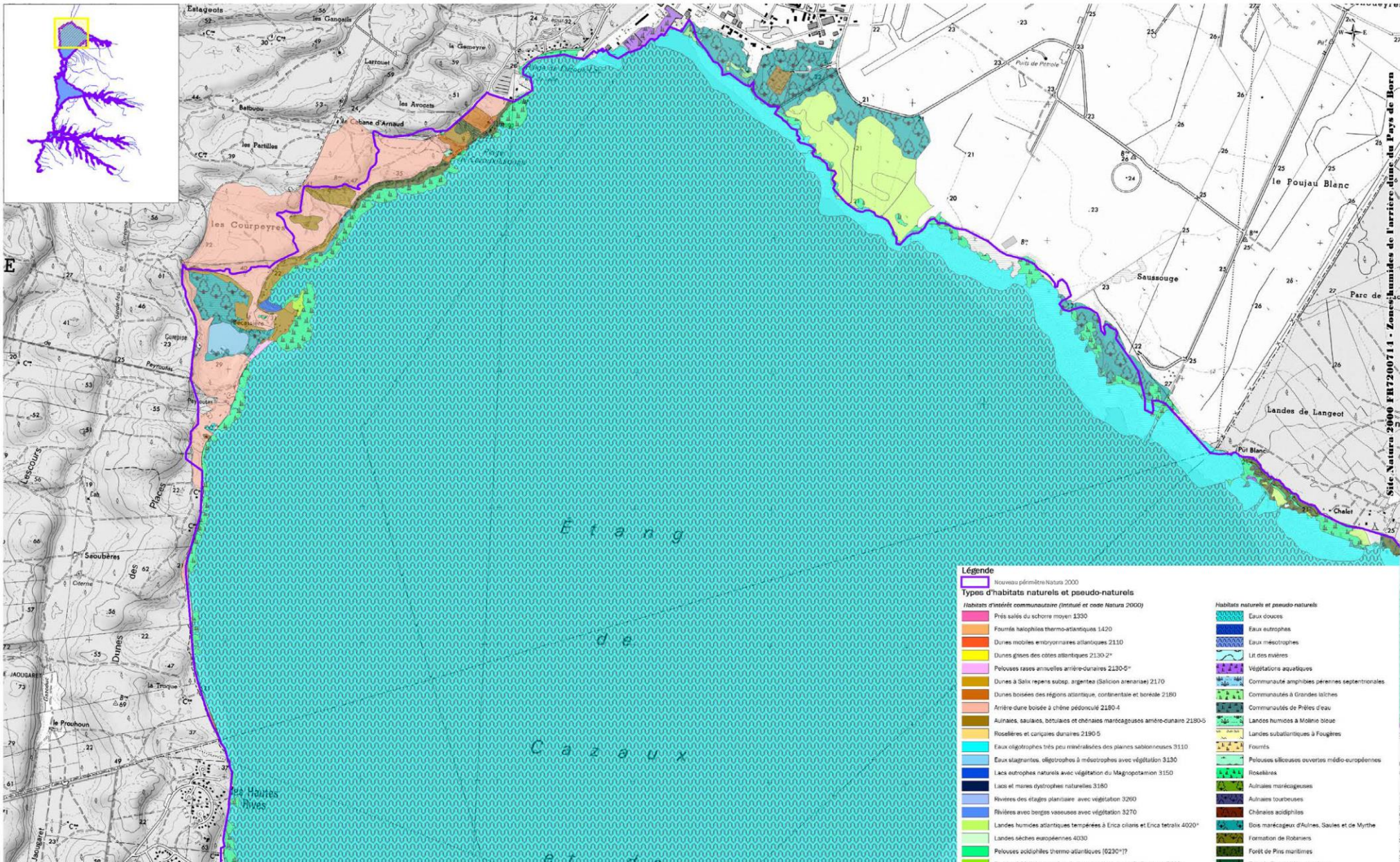
Habitats  
d'intérêt  
communautaire





Zones humides de l'arrière-dune du pays de Born (ZSC – FR7200714)

Habitats d'intérêt communautaire



CARTE D01 - CARTOGRAPHIE DES HABITATS NATURELS

Echelle : 1/25 000ème



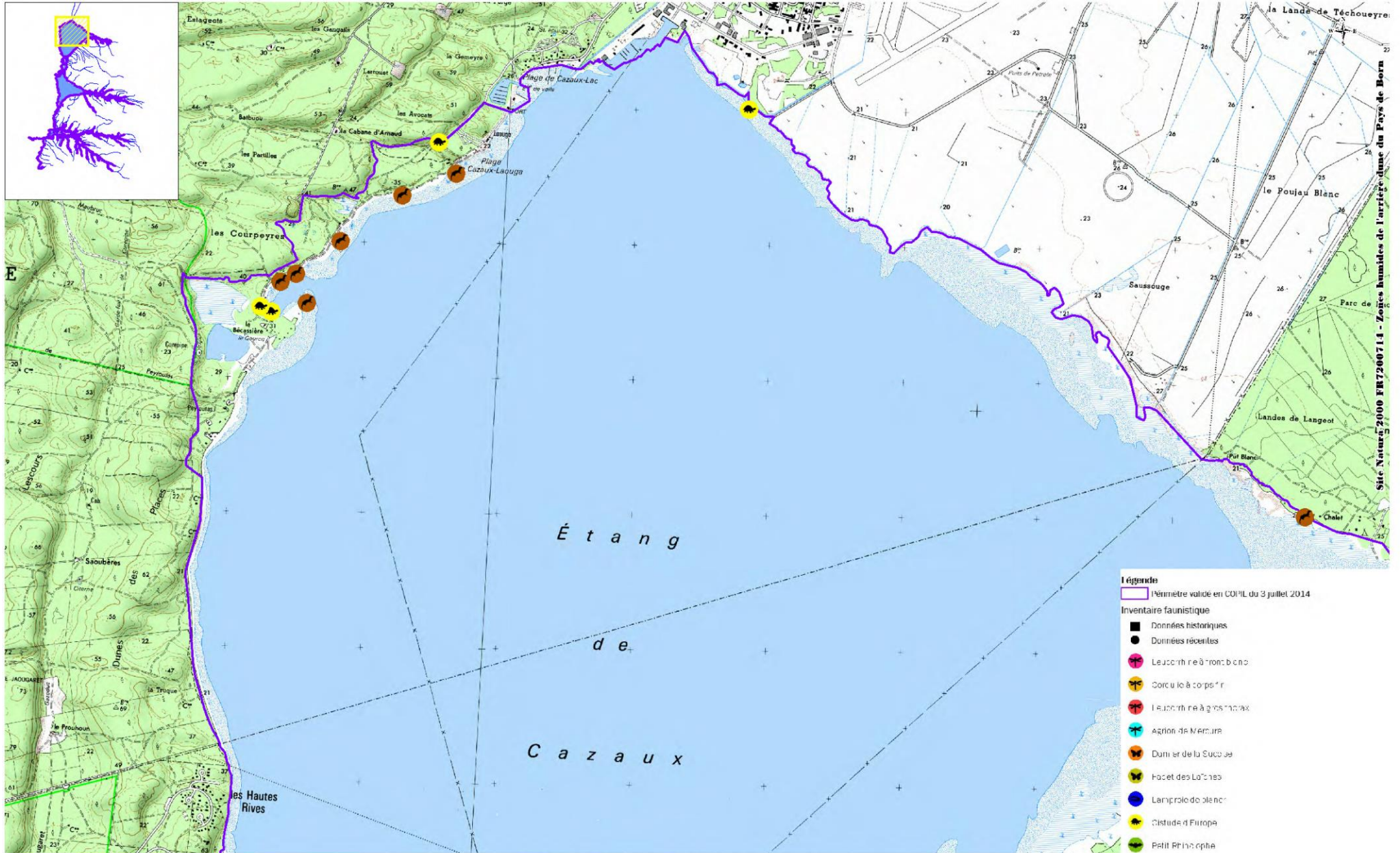
Sources : IGN@SCAN25 2009, cartographie des habitats, SIMETHIS 2012 modifiée par BIOTOPE 2014  
Réalisation : CCGL octobre 2014



- Légende**
- Nouveau périmètre Natura 2000**
- Types d'habitats naturels et pseudo-naturels**
- Habitats d'intérêt communautaire (intrinsèque et code Natura 2000)**
- Prés salés du schorre moyen 1330
  - Forêt halophile thermo-atlantique 1420
  - Dunes mobiles embryonnaires atlantiques 2110
  - Dunes grises des côtes atlantiques 2130-2\*
  - Pelouses rases annuelles arrière-dunaires 2130-0\*
  - Dunes à Salix repens ssp. argentea (Salicon arenaria) 2170
  - Dunes boisées des régions atlantique, continentale et boréale 2180
  - Arrière-dune boisée à chêne pédonculé 2180-4
  - Auniers, saulaies, bétulaies et chênaies marécageuses arrière-dunaires 2180-5
  - Roselières et cariages dunaires 2190-5
  - Eaux oligotrophes très peu minéralisées des plaines sablonneuses 3110
  - Eaux stagnantes, oligotrophes à mésotrophes avec végétation 3130
  - Lacs eutrophes naturels avec végétation du Magnopotamon 3150
  - Lacs et mares dystrophes naturelles 3180
  - Rivires des étages planitiaire avec végétation 3200
  - Rivires avec berges vaseuses avec végétation 3270
  - Landes humides atlantiques tempérées à Erica ciliaris et Erica tetralix 4020\*
  - Landes sèches européennes 4030
  - Pelouses acidiphiles thermo-atlantiques (0230)\*?
  - Prairies à Molinia sur sols calcaires, tourbeux ou argilo-limoneux 6410
  - Mégaphorbiaies hydrophiles d'outlets planitaires 6430
  - Radexes à Trifolium d'eau 7140-1
  - Dépansions sur substrats tourbeux du Rhynchosporion 7150
  - Végétation à Cladonia mariscus 7210\*
  - Tourbières boisées 91D0\*
  - Vieilles chênaies acidiphiles des plaines sablonneuses à Quercus robur 9190
  - Forêts fraîches à Quercus pyrenaica 9230-3
  - Forêt de feuillus mixtes
- Habitats naturels et pseudo-naturels**
- Eaux douces
  - Eaux eutrophes
  - Eaux mésotrophes
  - Lit des rivières
  - Végétations aquatiques
  - Communauté amphibie pérenne septentrionale
  - Communautés à Grandes taches
  - Communautés de Phragmites d'eau
  - Landes humides à Molinia bleue
  - Landes subatlantiques à Fougères
  - Fougères
  - Pelouses sèches ouvertes médio-européennes
  - Roselières
  - Auniers marécageux
  - Auniers tourbeux
  - Chênaies acidiphiles
  - Bois marécageux d'Aulnes, Saules et de Myrte
  - Formation de Rotiniers
  - Forêt de Pins maritimes
  - Bois de Pins méditerranéens
  - Sauzaies marécageuses
  - Sauzaies tourbeuses
  - Culture avec marges de végétation spontanée
  - Villes, villages et sites industriels
  - Sites industriels en activité
  - Alignement d'arbres
  - Petits parcs et squares citadins
  - Zones rudérales et triches



# Espèces d'intérêt communautaire



## CARTE E01 - INVENTAIRE DES ESPECES FAUNE PATRIMONIALE

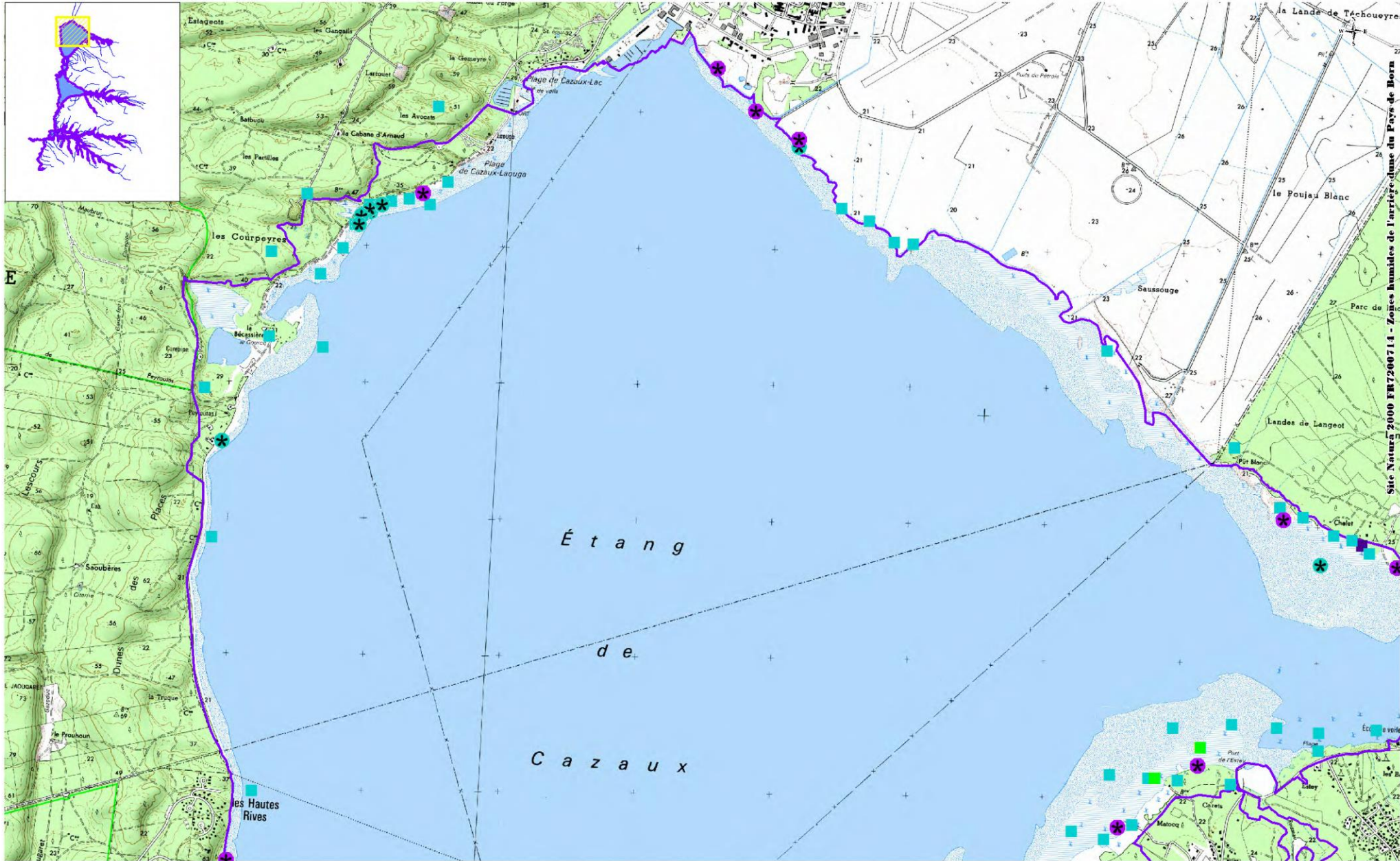
Echelle : 1/25 000ème

0 500 m 1 km

Sources : IGN© SCAN25 2009  
Réalisation : CCGL, novembre 2014







CARTE E19 - INVENTAIRE DES ESPECES  
FLORE PATRIMONIALE

Echelle : 1/25 000ème  
0 500 m 1 km

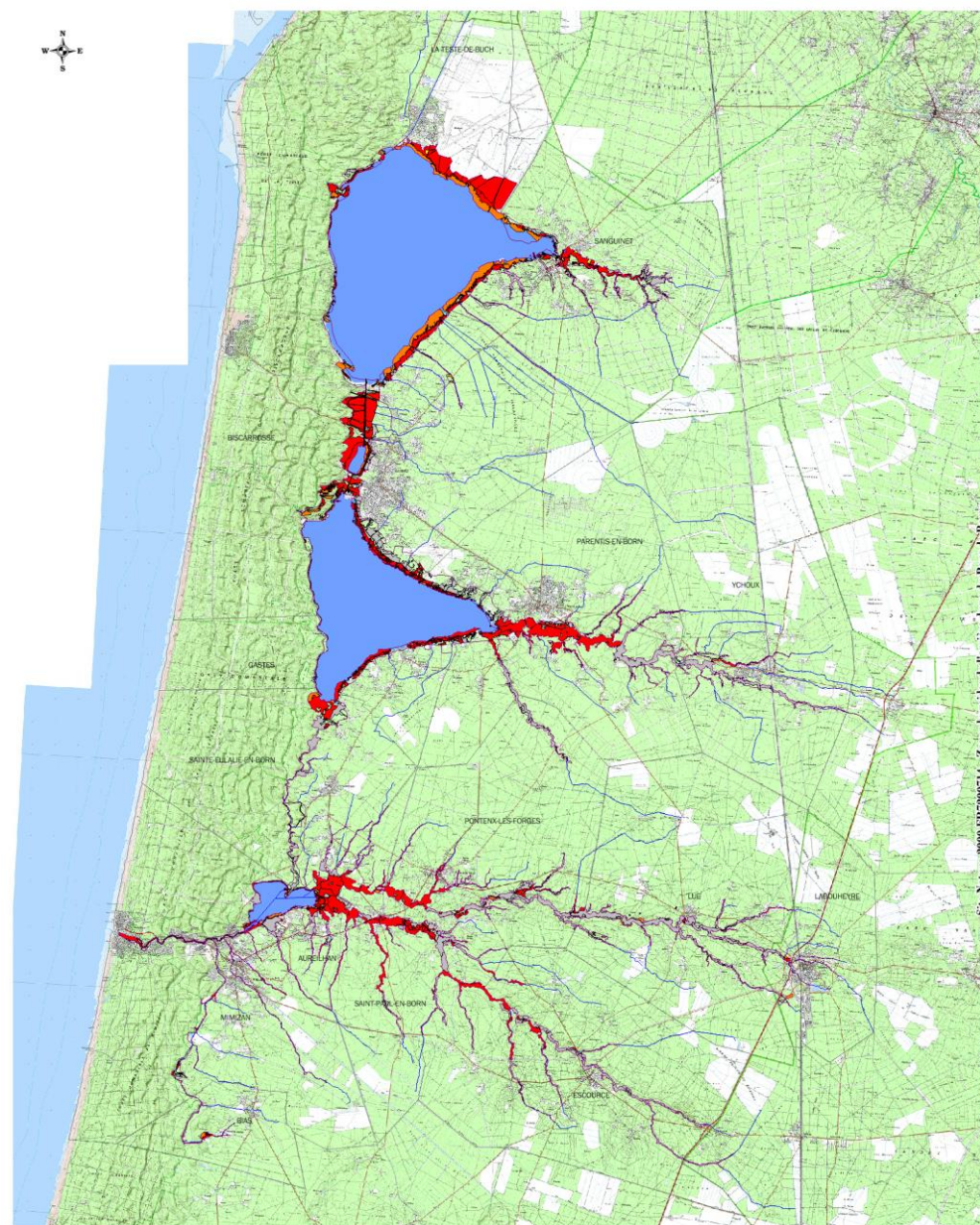
Sources : IGN© SCAN25 2009  
Réalisation : CCGL, novembre 2014



- Légende**
- Périmètre validé en COPIL du 3 juillet 2014
  - Inventaire floristique**
  - Données historiques
  - Données récentes
  - ★ Isoète de Bory
  - ★ Faus-cresson de Thore
  - ★ Fluteau nageant



# Espèces d'intérêt communautaire



Accusé de réception - Ministère de l'Intérieur

033-213305295-20251218-DEL2025-12-517b-DE

Accusé certifié exécutoire

Réception par le préfet : 19/12/2025

Publication : 19/12/2025

Le Maire de La Teste de Buch, Patrick DAVET



Echelle :  
1/150 000ème  
0 4,5 km

Sources : Agence de l'Eau Adour Garonne, CEN Aquitaine  
Réalisation : CDGCL, novembre 2014

## Légende

- Hydrographie surfacique
- Cours d'eau
- Zone d'étude

## Habitats préférentiels du Vison d'Europe

- Habitat d'intérêt majeur
- Habitat d'intérêt secondaire
- Habitat d'intérêt tertiaire (prairies et zones cultivées)
- Autres